



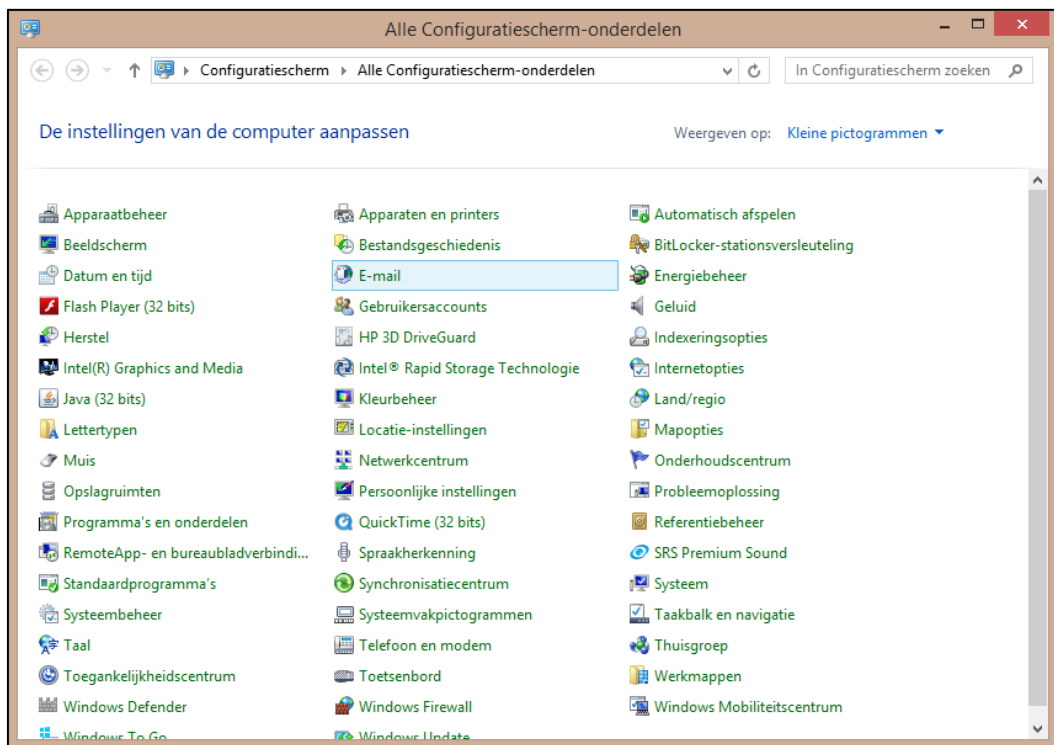
Handleiding

Hosted Exchange
Outlook 2013

Handleiding Hosted Exchange voor Outlook 2013

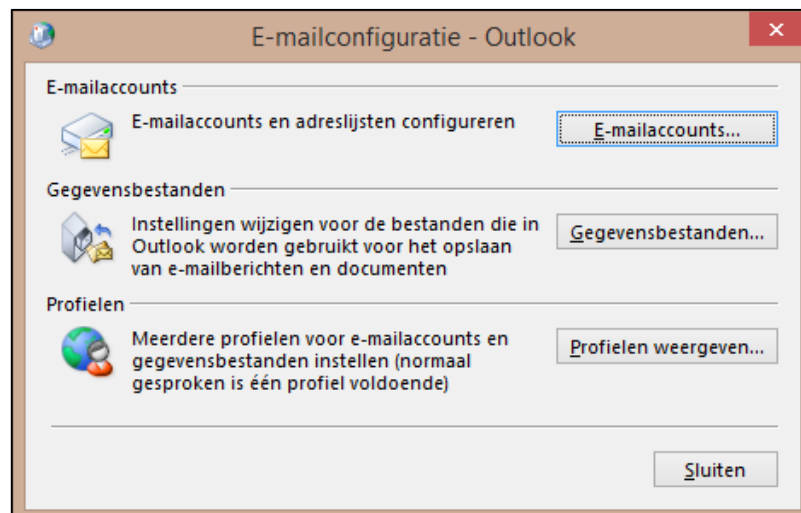
In deze handleiding worden de stappen beschreven om een Hosted Exchange account van HostedXL te configureren in Outlook 2013.

1. Ga naar configuratiescherm en kies voor de optie 'E-mail'.



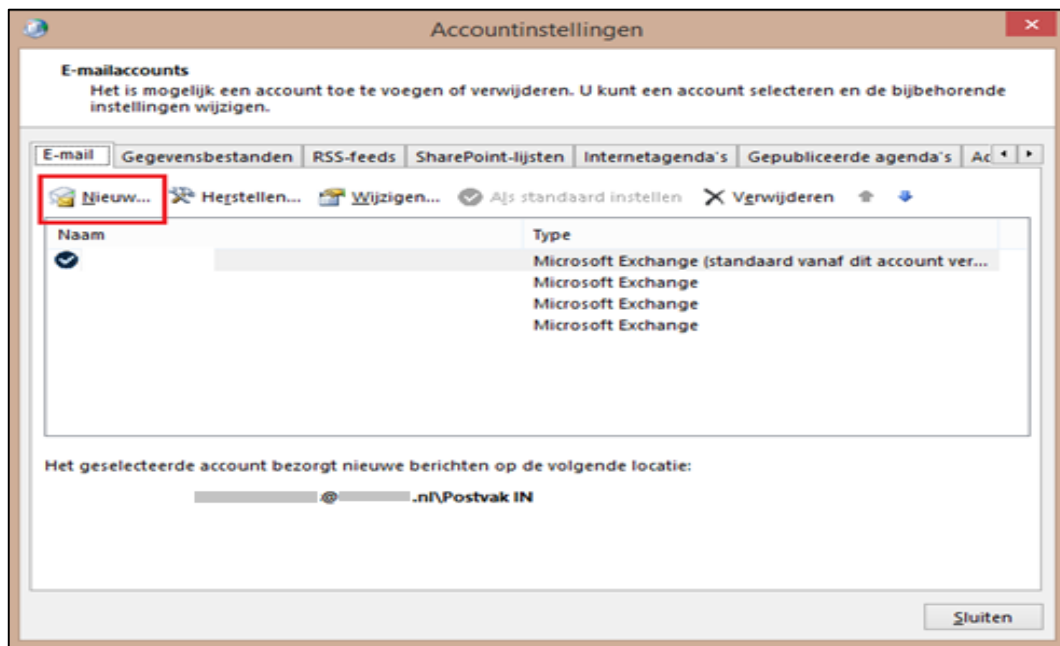
Afbeelding 1: E-mail

2. Kies vervolgens voor de optie 'E-mailaccounts'.



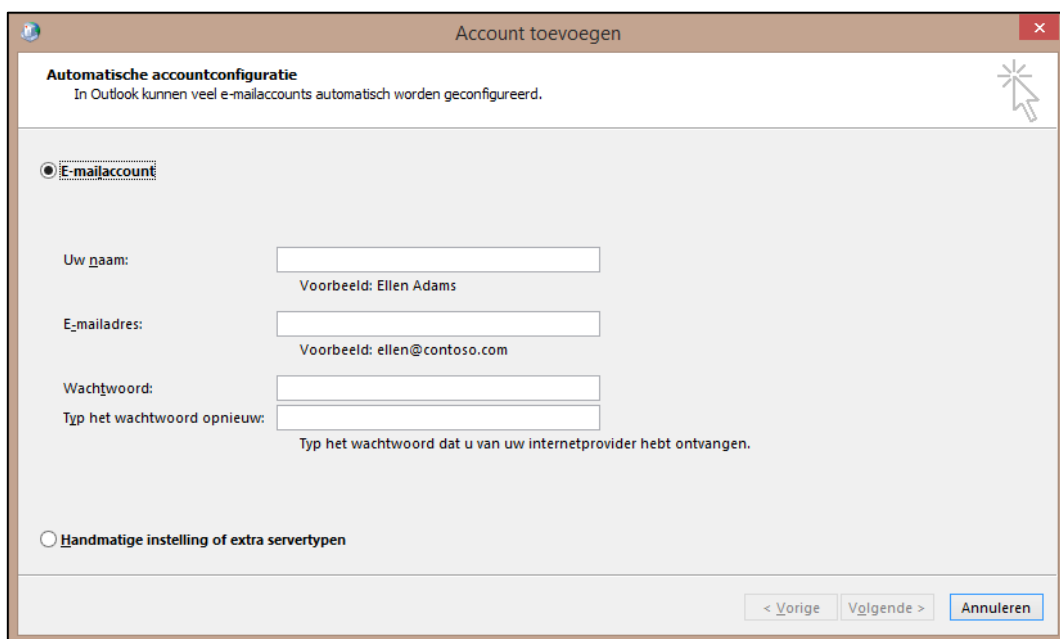
Afbeelding 2: E-mailconfiguratie

3. Klik op de optie 'Nieuw...'



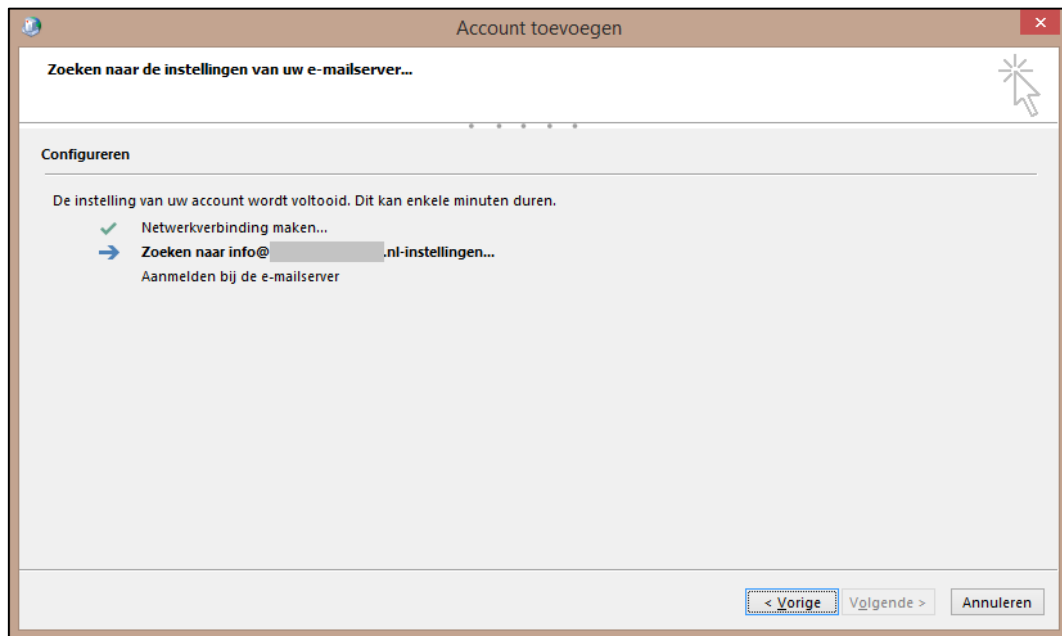
Afbeelding 3: Accountinstellingen

4. Vervolgens start automatisch een wizard om een nieuwe account aan te maken. Vul hier de gegevens in die u via HostedXL heeft ontvangen en klik op volgende.



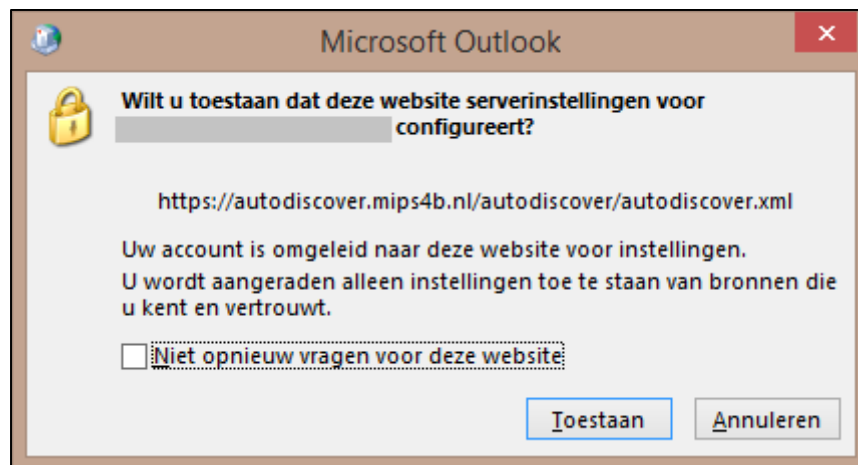
Afbeelding 4: Account toevoegen

5. Outlook gaat op zoek naar de juiste serverinstellingen op basis van de ingevulde gegevens.



Afbeelding 5: E-mailserver

6. Vervolgens krijgt u de onderstaande melding. Klik op 'Toestaan'

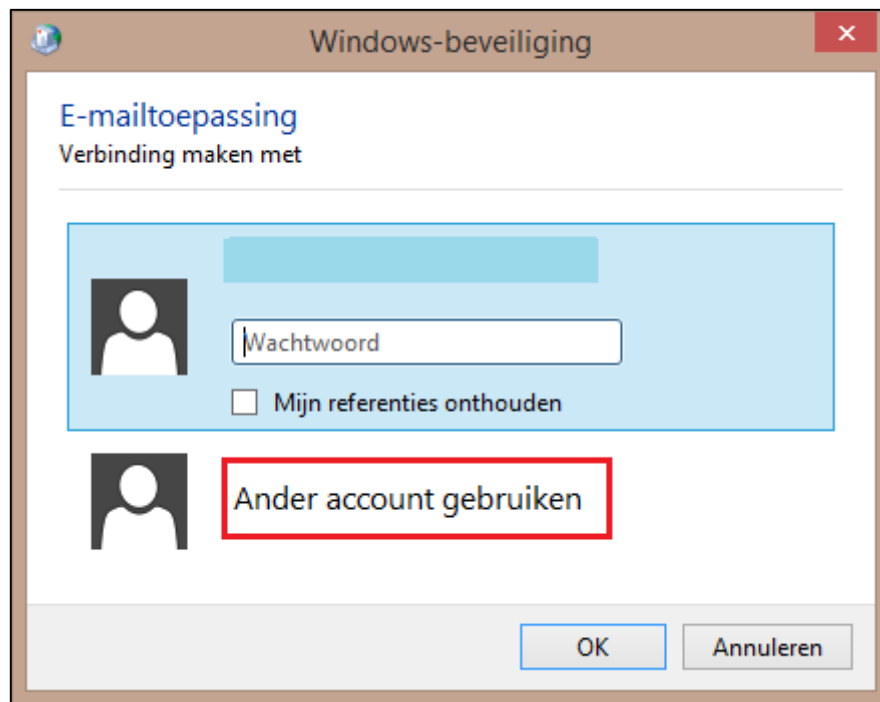


Afbeelding 6: Configureren

Nb.

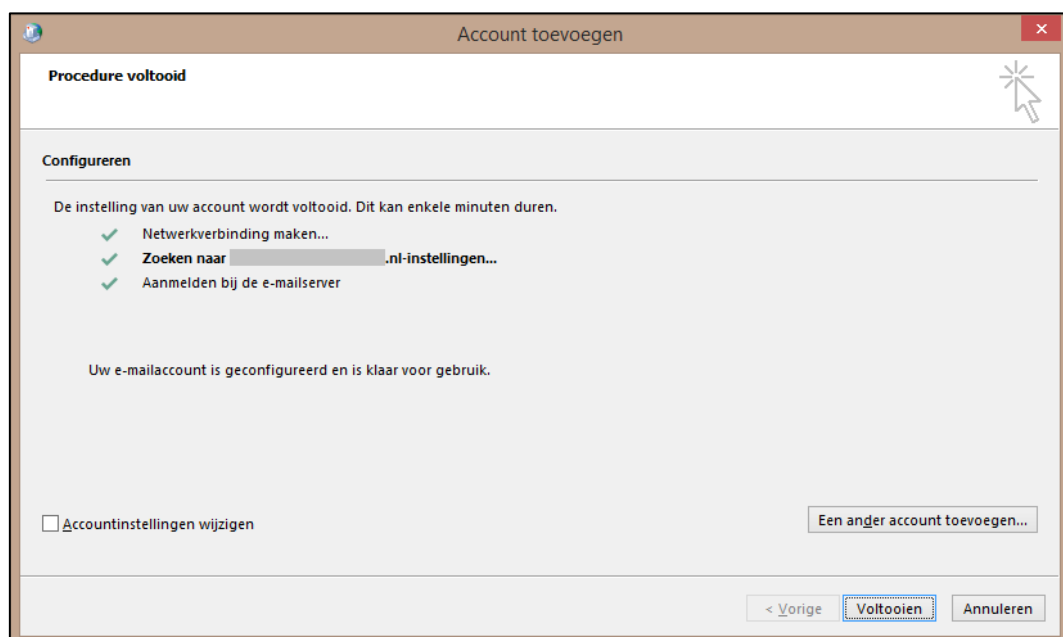
Het kan voorkomen dat Outlook het e-mailadres niet kan configureren. Dit betekent dat de server niet gevonden kan worden door het systeem. Dit heeft waarschijnlijk te maken met de instellingen bij uw hosting provider (van uw domein). Neem contact op met uw hosting provider om een zogenoemd SRV record aan te laten maken. HostedXL kan u voorzien van de juiste gegevens en ondersteuning bieden.

- U krijgt een scherm te zien waar een gebruikersnaam en wachtwoord ingevuld moet worden. Voordat u de aangeleverde gegevens hier invult, dient u eerst op 'ander account gebruiken' te klikken. Vul vervolgens de gebruikersnaam en het wachtwoord in en klik op 'OK'



Afbeelding 7: E-mailtoepassing

- Na het invullen en bevestigen van de gegevens, krijgt u het onderstaande overzicht te zien. Kik op 'Voltooien' en de configuratie is afgerond.



Afbeelding 8: Account toevoegen